

CP!

CUENTA PÚBLICA

2025



Concejo Municipal



David Urbina Huerta



Danae Vera Calderón



Mario Ferrada Leiva



Zaida Inostroza Valenzuela



Luis Beltrán Manríquez



Sebastián Caiceo Bacon



Frank Lobos Acuña



Israel Alberti Garrido

Directoras y directores municipales



Álvaro Pino
Administración Municipal



Varinia Díaz
Jefa de Gabinete



Francisco Martínez
Secretario Municipal



Cristian Fuenzalida
Dirección de Control



Pablo Toro
Dirección Jurídica



Yvo González
Dirección de Planificación



Francisca Gallardo
Corporación de Inclusión Social



Alicia Briones
Dirección de Servicios Traspasados



Catalina Catillana
Dirección de Salud



Carla Rocco
Dirección de Obras Municipales



Camila Donoso
Dirección de Administración y Finanzas (S)



Pablo Danton
Dirección de Comunicaciones



Alejandro Cartes
Dirección de Desarrollo Comunitario



Cristian Ebner
Dirección de Tránsito y Transporte Público



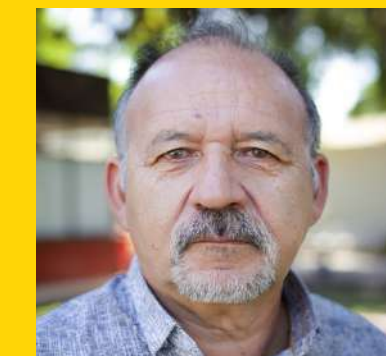
Eduardo Valdivia
Dirección de Desarrollo Económico Local (S)



Gonzalo Órdenes
Dirección de Seguridad

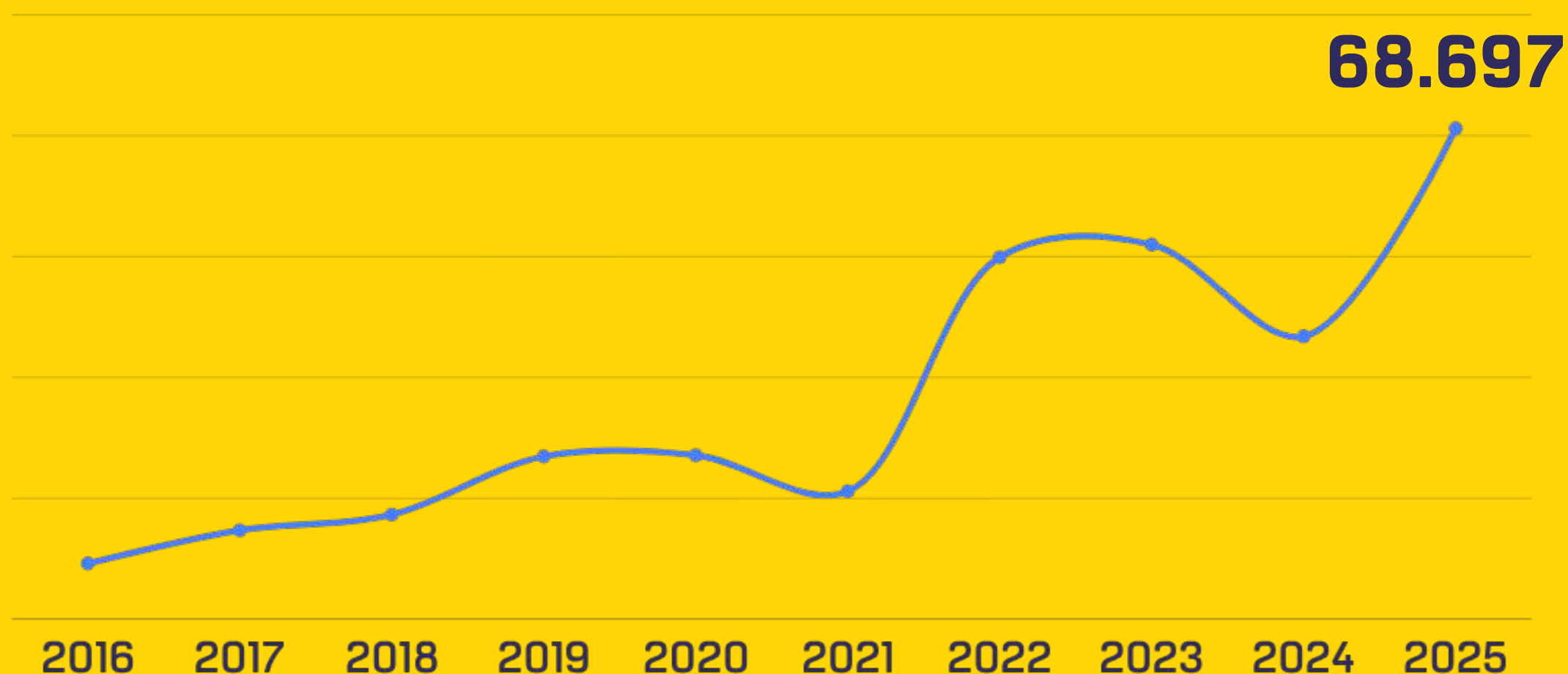


Daniela Cid
Dirección de Operaciones Viales y Gestión del Riesgo de Desastres



Jorge Flores
Dirección de Medio Ambiente

Inversión Anual



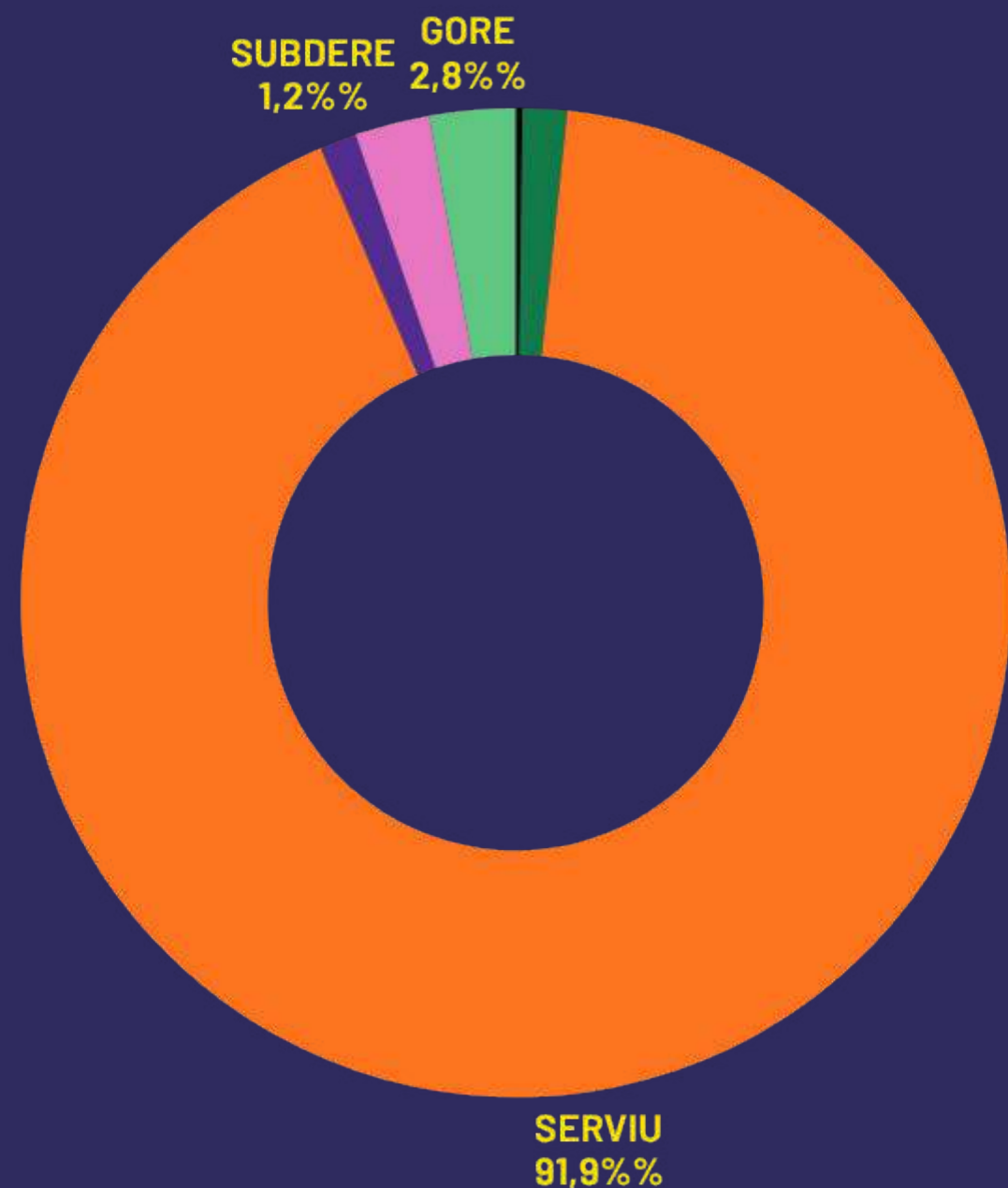
42 proyectos financiados con fondos externos.

Inversión:
↗ MM \$68.697

Promedio de inversión 2016 - 2025: MM \$ 13.998



Detalle de inversión



+Aportes de Serviu

- Parque Las Violetas.
- Condominio Eluney.
- Condominio Las Hortensias.

	SERVIU	\$63.126.758.767 (91,89%)
	GORE RM	\$1.916.236.000 (2,79%)
	DTPM	\$1.685.000.000 (2,45%)
	Municipal	\$995.131.758 (1,45%)
	SUBDERE	\$821.663.651 (1,20%)
	M. de Seguridad	\$152.332.146 (0,22%)



Ingresos percibidos 2025



Municipio

\$33.616.654.564



Salud

\$25.290.500.959



**Corporación de
Inclusión Social**

\$1.414.237.000



+ SEGURIDAD



-10.8%

**Delitos de Mayor
Connotación Social**

8.608

**Patrullajes
preventivos**

INVERSIÓN BARRIOS PRIORITARIOS: \$114.158.822

CP! CUENTA PÚBLICA 2025





15.523

**Procedimientos derivados
de la Central 1460**

4

Inmuebles intervenidos

+ 25

**Cámaras
corporales**

+ 2

Camionetas

+ 2

Motocicletas

+ 1

Dron

Plan Ruco 0

56

Rucos activos
a diciembre de 2025

549

Retiros
35.7% del total





Luminarias



1.027

887 FIVS

140 Proyectos de inversión

Atención directa y presencia en terreno



520

Requerimientos atendidos con seguimiento municipal.



88

Acompañamientos en denuncias (Presenciales y Denuncia Seguro).



60

Consultas diarias respondidas (telefónicas y WhatsApp).



04

Ferias de Seguridad



7.000

Puntos críticos identificados



20

Representantes Consejo Consultivo de Seguridad.



140

Intervenciones técnicas
Instalación de cámaras de seguridad y alarmas comunitarias.



Fondo Ideas Vecinales de Seguridad

169

**Nuevos proyectos
comunitarios**

**FONDOS DISPONIBLES:
\$200 MILLONES**

Fiscalía Popular



1.023

Atenciones gratuitas

Hasta 20 años

En condenas por delitos sexuales, homicidios, robos, narcotráfico y homicidio frustrado, entre otros.



+PROYECTOS



Metro al Aeropuerto Internacional

2028
Inauguración Línea 7
[Según Metro].



Parque Mapocho Río



INVERSIÓN:
\$79 MM

FINANCIAMIENTO:
Minvu



- 2º Fiesta del Libro.
- Fiesta de la Astronomía.
- Obras de Teatro.
- Tardes de Juegos.
- Picnic Literarios.
- 7ma corrida y caminata familiar.
- Jornadas de stand-up comedy.
- Recorridos Guiados.
- Teatro a Mil.
- Festival Crin Chile.
- Cerro Navia Flow Festival.

CAD Digna Rosa

Ya disponible:

- 3 multicanchas.
- Gran cancha de pasto sintético, divisible en 4 canchas.

Proyectado:

- Servicios higiénicos y camarines.
- Oficinas.
- Canchas de Pádel.



INVERSIÓN:
\$620 millones

FINANCIAMIENTO:
Municipal-Gore RM



Mejoramientos integrales

Recuperamos 4 espacios con
equipos municipales.



\$ 298.408.000
INVERSIÓN MUNICIPAL

- CAD DIGNA ROSA
- MÁS GOOL

- MAURICIO WAINER
- 2 DE ENERO

Recuperación de espacios deportivos

Recuperamos 9 espacios deportivos con fondos externos:

- Multicancha Los Farolitos.
- Multicancha Guerrera Valiente.
- Multicancha Población Yugoslavia.
- Multicancha Boroa.
- Cancha Club Chaguito Morning.
- Cancha Club Barcelona.
- Cancha Los Pitufitos.
- 2 multicanchas Calle Ankara



\$ 618.955.507
SUBDERE-GORE

Mejores calles y veredas



36.840

metros lineales de veredas



4.347

metros lineales de calzadas



INVERSIÓN

MUNICIPAL: M\$507.892

GORE+SERVIU: M\$4.655.457



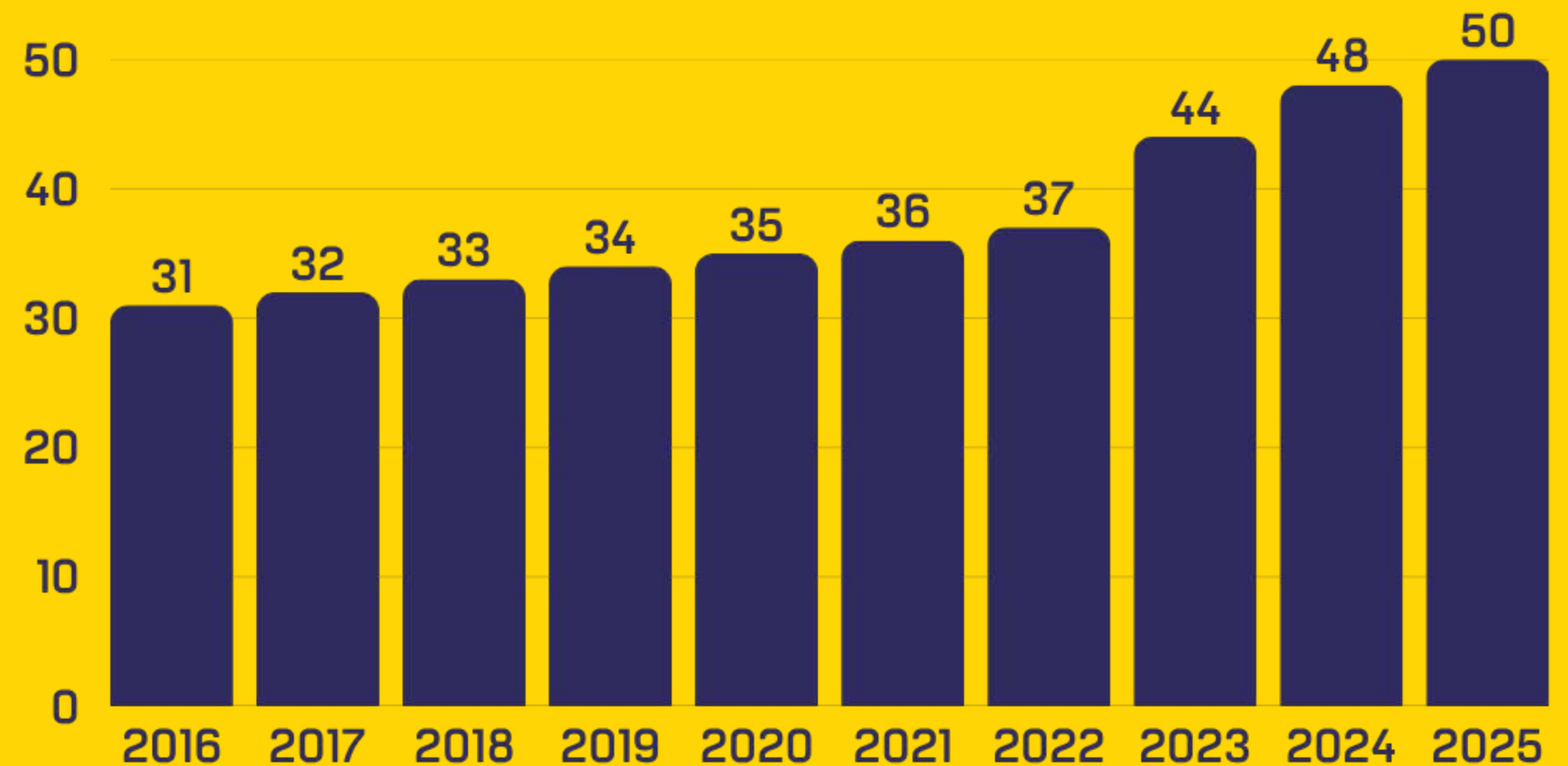
Seguridad vial

Dos nuevos semáforos:

**Salvador Gutiérrez -
Cinco de Febrero**

J. J. Pérez – San Daniel

Semáforos totales por año



205.618 m2 Demarcados



**ESPERE
LUZ
VERDE**

**Cruce semaforizado:
Salvador Gutiérrez con Resbalón
y Fanaloza**

Con financiamiento

**Cruce semaforizado:
Santa Victoria con José Joaquín
Pérez**

Aprobado por SUBDERE



Parque Cerro Navia

- Áreas verdes
- Accesos universales
- Plaza de agua
- Multicancha
- Zona de picnic
- Luminarias
- Miradores
- Anfiteatro
- Juegos infantiles

Avance



INVERSIÓN:
\$8.111.116.457

FINANCIAMIENTO:
GORE RM

Memorias Chile-Vietnam

Galo González N°1540

USD 200 mil
Donación internacional



CP! CUENTA PÚBLICA 2025

Centro de Combate contra la Obesidad Infantil



Etapa 1: En licitación

- Jumping Park.
- Oficinas administrativas.
- Áreas de servicios.
- Baños.
- Enfermería.
- Zonas para food trucks saludables.



+PARTICIPACIÓN





Diálogos ciudadanos

745
compromisos

+16%

Agrupaciones deportivas,
culturales, sociales y de
seguridad.





+CONOCIMIENTO



Dirección de Ciencias

Club de Robótica

5° lugar

FIRST LEGO League Chile 2025

Club Astronómico

Fomentamos más actividades a nivel regional

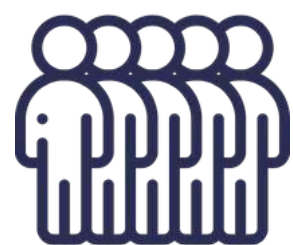
Club de Paleontología

21 participantes

4ta Feria Científica



40
stands



3.500
personas





+CULTURA



Talleres Artísticos y Elencos



1.980 Participantes

46 Talleres gratuitos

+3.000 Asistentes a muestras artísticas



Librería Popular Cerro Letras

+ 5.500 **Títulos**

14.356 **Ejemplares**

226 **Editoriales**

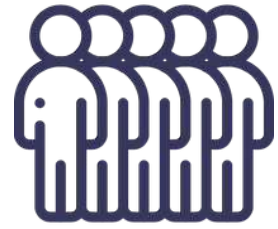
Cerro Ediciones
Adjudicamos el Fondo del Libro

CP! CUENTA PÚBLICA 2025

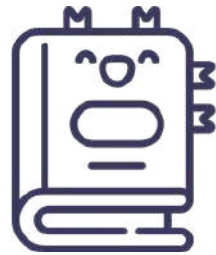


FONDO DEL LIBRO 2025
\$5.876.447

FLIC 2025



3.500
personas



50
Stands

Juega y Aprende
3.000 ejemplares gratuitos



Biblioteca Municipal Fatema Mernissi

2.472 Libros prestados

486 Nuevos inscritos



PRESUPUESTO
\$47.482.588



Guaguatoteca

Inauguramos la primera, para niñas y niños de 0 a 4 años.

Ludoteca

+3.500 visitas

108 actividades





+DEPORTE



13.412 Total de participantes en nuestras actividades

80 Talleres

4.800 Atenciones de salud deportiva

2.153 Asistentes a la piscina

1.200 Asistentes a la corrida familiar



FINANCIAMIENTO: MUNICIPAL-IND.

INVERSIÓN

\$293.228.935



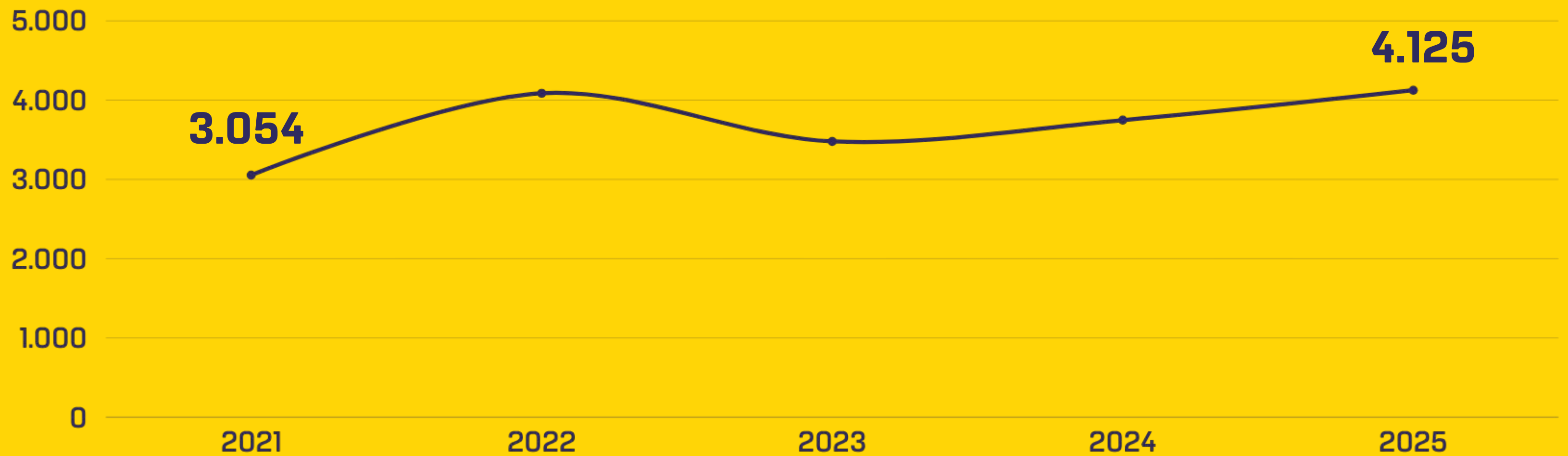
+APOYO SOCIAL



Plan 80

4.125 Beneficiados

Cobertura del plan por año (Personas)



Principales requerimientos

Sociales

Entregas de alimentos 1.592

Entregas de Ensure 1.649

Entregas de Glucerna 756

Entregas de alimentos 1.592

Salud

Visitas Médicas 2.889

Visitas de enfermería 1.529

Atenciones de kinesiología 1.524

Atenciones de podología 735

Plan (In) Dependencia

11.964
Atenciones





Banco de alimentos

Final en el Mundial de Soluciones Sostenibles de Fundación Bloomberg Philanthropies.

Presidencia de la Red de Ciudades Intermedias y Sistemas Agroalimentarios (Red CISA).





Seminario Internacional Chile-Brasil

**Manual de Buenas Prácticas
para Manipuladores de
Alimentos.**

Centro Comunitario de Cuidados

98

Usuarios directos

263

Personas atendidas

165

Participantes en talleres y actividades comunitarias





Oficina de Personas en Situación de Discapacidad

64 niños, niñas y jóvenes participaron en terapias de hipoterapia

344 gestiones de credenciales de discapacidad

Además, fortalecimos la inclusión con actividades conmemorativas, trabajo en red y entrega de libros inclusivos adaptados a cada necesidad.



Oficina de Personas Mayores

98 talleres

14 Nuevos clubes

207 visitas a clubes

2.633 atenciones de podología





+FUERZA DE MUJER

+ EQUIDAD DE
GÉNERO



1.200

**Participantes en las
conmemoraciones del mes de la
mujer**

**Aniversario Municipio Feminista
Día Internacional de la
Eliminación de la Violencia
contra la Mujer (25N).**

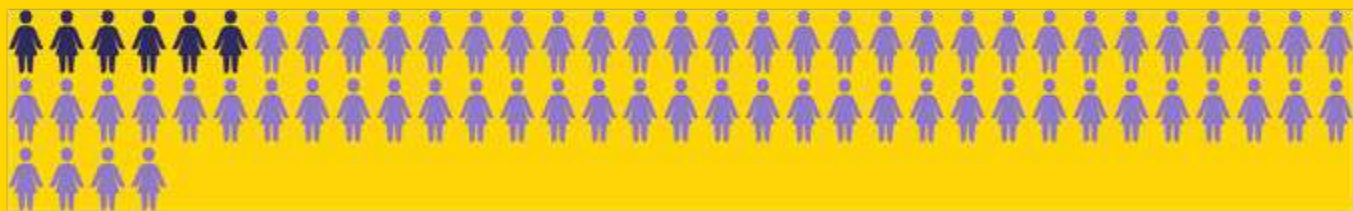




1.462

Atenciones sociales,
jurídicas y
psicológicas.

**Reducción lista de espera
(De 70 a 6 mujeres)**





Oficina de Diversidades y Disidencias Sexuales

Finalizamos la coordinación
nacional de la Red Diversa de
Municipios

+300

Funcionarios
capacitados.





+ Sostenibilidad



Reciclaje domiciliario

Convenio de cooperación
con ReSimple.





Convenio Whoosh



400
SCOOTERS

147

**Puntos de
estacionamientos**





Fondo Ambiental Municipal

20

Proyectos financiados



Proyectos ejecutados





Declaración Humedal Urbano Río Mapocho

647

Hectáreas Protegidas

Municipalización de la mantención de áreas verdes

100

Vecinos contratados

428.072 m²

De mantención

INVERSIÓN

\$599.693.000



Limpieza y Retiro de Cachureos



600 km

Lineales de barrido



10.920

Toneladas retiradas
(escombros, voluminosos,
ramas y restos de
incendios).

98

Operativos
de cachureos

32

Domicilios
intervenidos

Erradicación de microbasurales



498 microbasurales erradicados



354 Retiros de escombros y 138 Retiros Express



290 toneladas de neumáticos



+20 Toneladas de residuos





Veterinaria Municipal

- 12.367 Consultas.
- 2.013 Controles clínicos.
- 1.148 Atenciones de Veterinaria en tu Barrio.
- 2.870 Atenciones Veterinaria Móvil.
- 1.320 Operativos de vacunación y microchip
- 907 Cirugías menores.





+JUVENTUD



Fondo Juventud y Acción Climática Bloomberg Philanthropies

25 Proyectos

USD 100 mil
Financiamiento

CP! CUENTA PÚBLICA 2025





Oficina de la Juventud

100 Estudiantes
Preuniversitario Popular

20 Instituciones
feria laboral

**Campeonato
Nacional de Skate**





Libros de Navidad

19.520 Entregados

Niños, niñas y adolescentes entre 0 y 14 años

Incorporación del libro "Juega y Aprende"

INVERSIÓN
\$120.872.000

CP! CUENTA PÚBLICA 2025



Beneficios estudiantiles

➔ **1.185** Becas Educación Superior.

➔ **500** Pares de calzado.

➔ **500** Sets de útiles y mochilas.

➔ **300** Beca de pueblos originarios.



Oficina Local de la Niñez

3.833 Atenciones Territoriales

2º Diagnóstico Comunal de Niñez y Adolescencia.





+SALUD





Farmacia Popular

31.950

Atenciones (dos farmacias)

\$301.613.000

Recaudación

FARMACIA POPULAR DE CERRONIA



Médico en tu Barrio



18.343
Atenciones

15
Espacios comunitarios





+ECONOMÍA LOCAL





1.492 Personas insertas en puestos de trabajo.



21 Reclutamientos masivos.



4.758 Atenciones laborales.



381 Capacitaciones.



340

**Matrículas en
Nivelación de estudios
[+39%]**

520

**Asesorías de
emprendimiento**





+PROYECTOS



CP! CUENTA PÚBLICA 2025



Centro de Divulgación de las Ciencias



Edificio Consistorial





65 nuevas plazas

Centro de Medicina Complementaria

La Capilla N° 8465



Reposición Cesfam Dr. Arturo Albertz



Colector Las Torres



Parque Industrial Cerro Navia





Complejo PDI Centro Norte Cerro Navia

de 2026, de la Dirección Regional Metropolitana DA-MOP a jefatura Nacional de Gestión Estratégica de la PDI.

**DE: SRA. LORETO WAHR RIVAS
DIRECTORA NACIONAL DE ARQUITECTURA**

**A: SR. MAURO TAMAYO ROZAS
ALCALDE DE LA MUNICIPALIDAD DE CERRO NAVIA**

Junto con saludar, me dirijo a Ud. con el objeto de dar respuesta a lo indicado en N° 0378264-2025 del 26 de enero 2026, ingresado a este organismo a través del sistema de Actores Relevantes MOP con el código AR-P 0014164. En dicho documento usted solicita a la señora Ministra de Obras Públicas que dé prioridad y, en lo posible, informe una fecha de respuesta a las observaciones técnicas formuladas por el Ministerio de Desarrollo Social y Familia al proyecto "Construcción Complejo PDI Centro-Norte Cerro Navia", las cuales fueron informadas a la Dirección Regional Metropolitana mediante el oficio ORD. N° 0378264-2025, del 1 de agosto de 2025.

Sobre el particular, se informa que mediante el Oficio Ordinario Electrónico DA N° 109, del viernes 20 de febrero de 2026, la Dirección Regional de Arquitectura MOP Metropolitana remitió a la Jefatura Nacional de Gestión Estratégica de la Policía de Investigaciones de Chile los antecedentes solicitados y actualizados del proyecto "Construcción Complejo PDI Centro-Norte Cerro Navia", con el propósito de dar respuesta a las observaciones del Ministerio de Desarrollo Social y Familia, para así continuar con el desarrollo de la presente iniciativa.

Sin otro particular, le saluda atentamente,



**LORETO WAHR RIVAS
ARQUITECTA
DIRECTORA NACIONAL DE ARQUITECTURA**

BMM/LRV/AMF/SUD/drp/fss

DISTRIBUCION:

- Destinatario
- Jefatura Unidad Atención Ciudadana y Actores Relevantes SOP natalia.ramirez@mop.gov.cl
- Dirección Nacional DA / Unidad Jurídica DA / Atención Ciudadana DA / Dirección Regional Metropolitana

Proceso N°: 19945967

CP!

CUENTA PÚBLICA

2025

